



TEKYAZ TASARIM ZİRVESİ

CAM KULLANICILARI İÇİN
SOLIDWORKS 2019 YENİLİKLERİ

AYKUT GÜRGEN
ESAT AYKURT

Performans

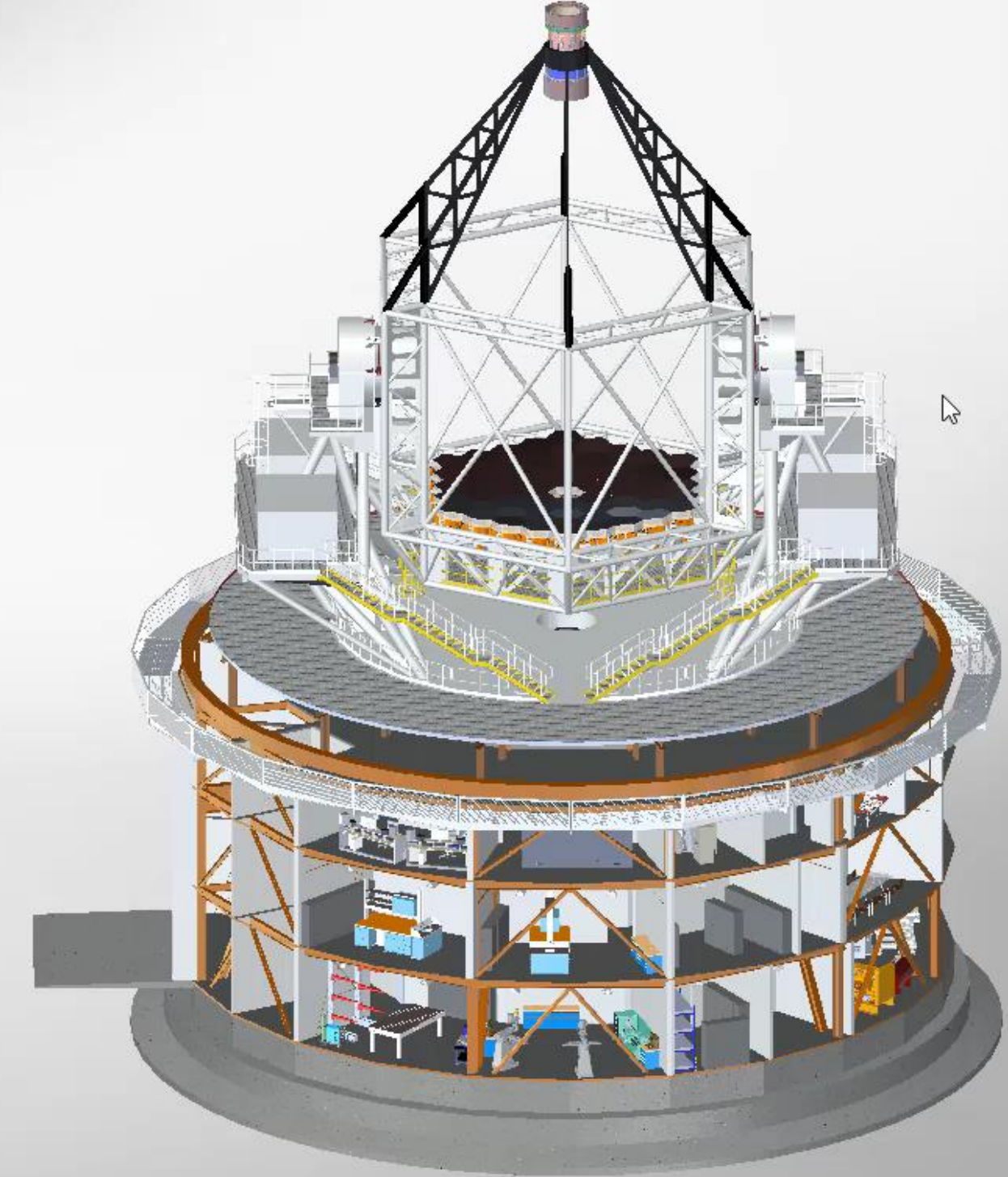
Yüksek performanslı görünüm deęiřtirme

Büyük Montaj Modu gerekli deęildir.

Tam görsel çekicilik (RealView)

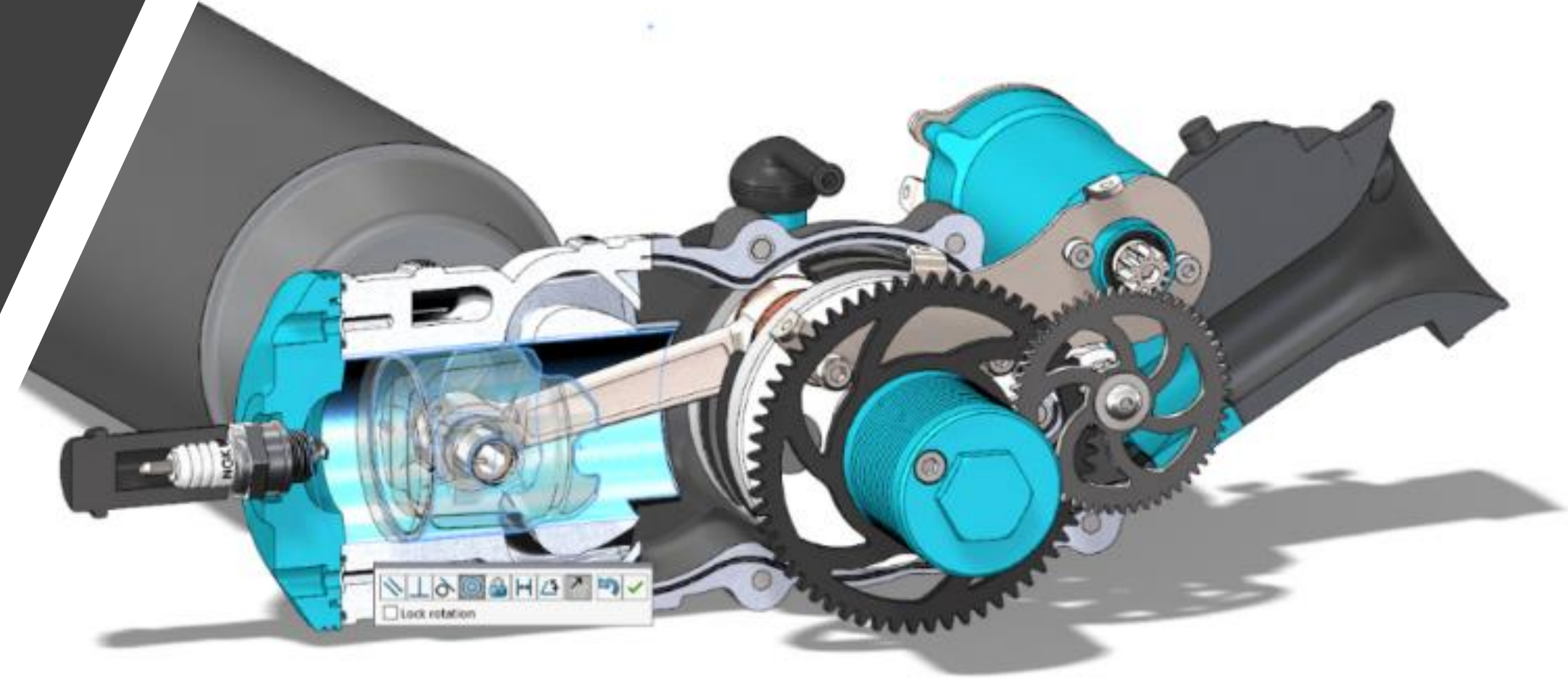
Daha üst düzey grafik donanımı olan ölçekler

*Daha sorunsuz, daha hızlı
yanıt verebilen, gerçek zamanlı dinamik
model görünümü
Performans geliřtirmede
süregelen bir kararlılık*



El Hareketleriyle Dokunmatik Çizim

- Dokunmatik ekranlı cihazlarda iyileştirilmiş kullanıcı deneyimi
- Daha fazla çizim öğesi türü desteği
- Elle Ölçülendirme
- Çalışma sırasında tasarımları kolayca düzenleyin ve tasarımlarda kolayca gezinin



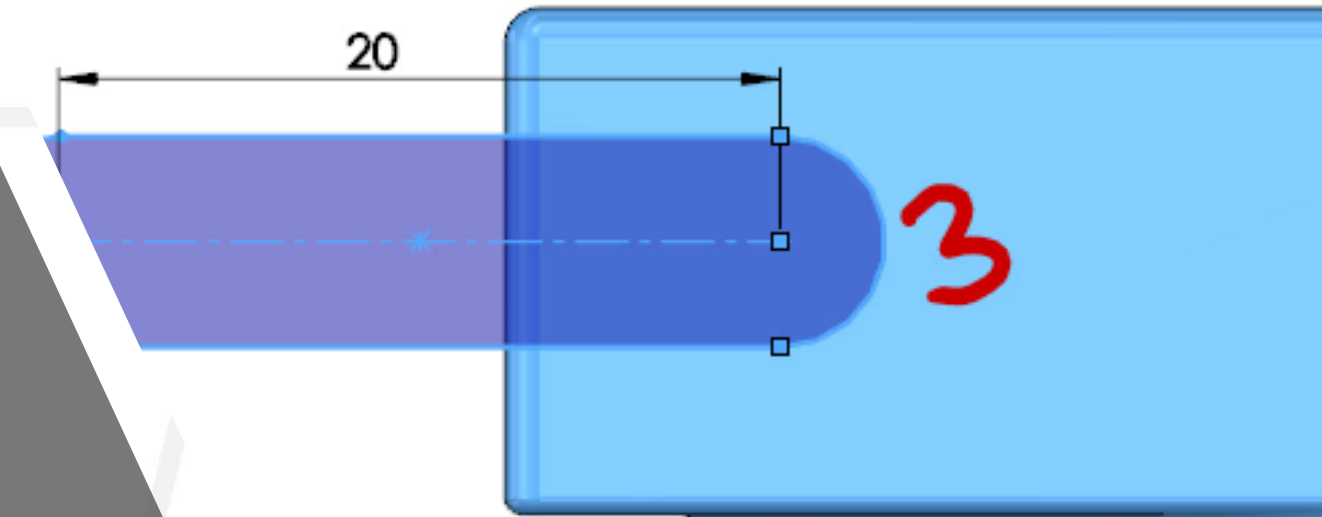
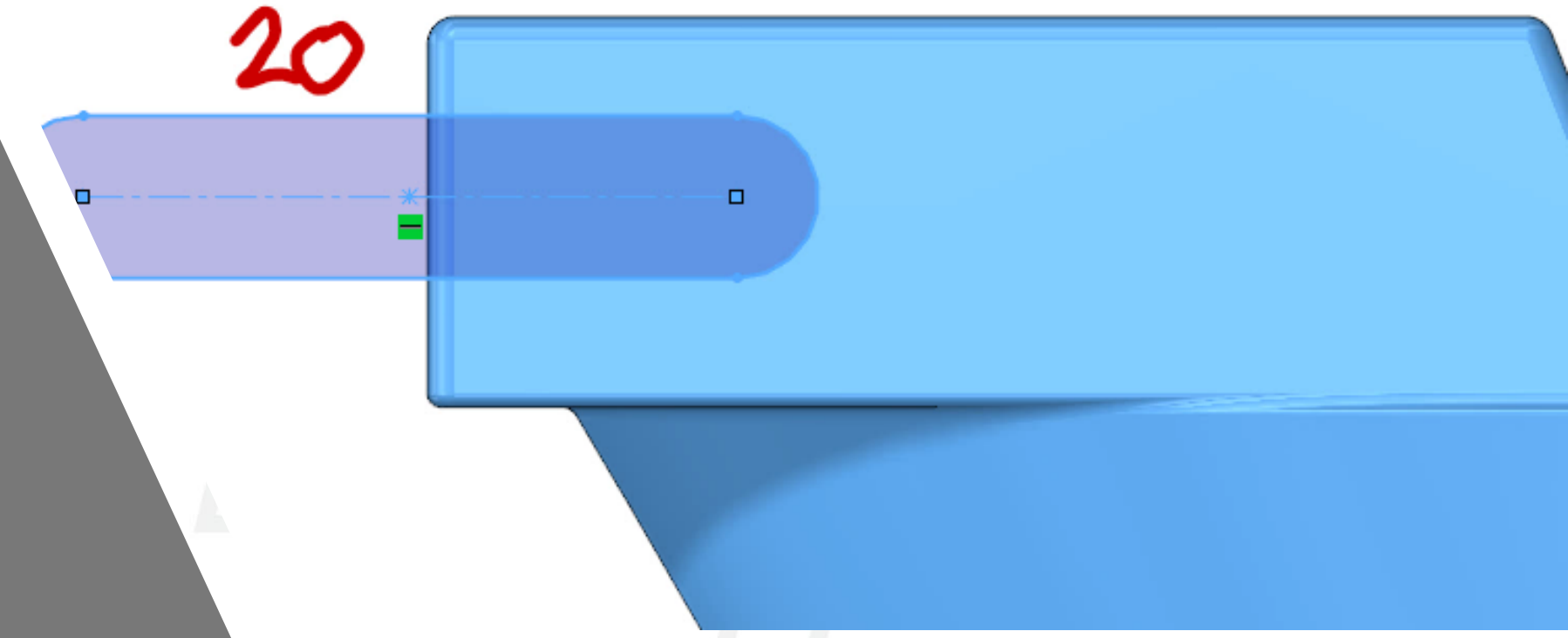
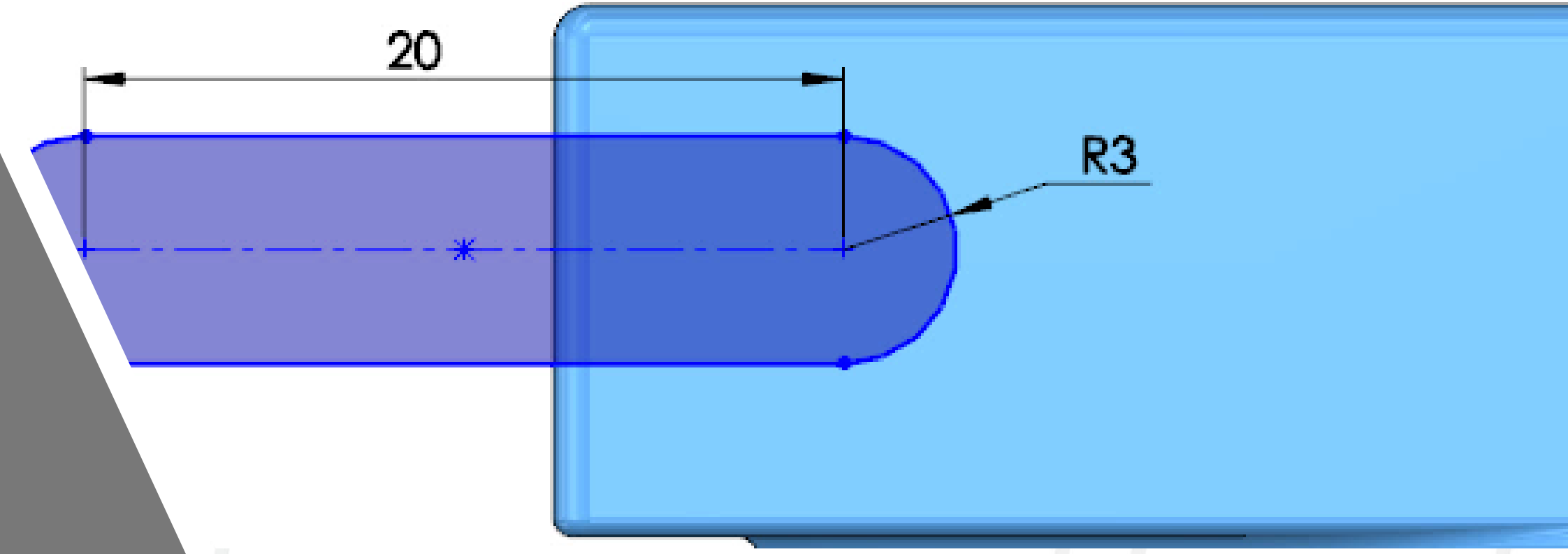
Assembly | Sketch | Evaluate

Edit Component | Insert Components | Mate | Component Preview Window | Linear Component Pattern | Smart Fasteners | Move Component | Show Hidden Components | Assembly Features | Reference Geometry | New Motion Study | Bill of Materials | Exploded View | Instant3D | Take Snapshot | Large Assembly Mode | SmartMates



El Hareketleriyle Dokunmatik Çizim

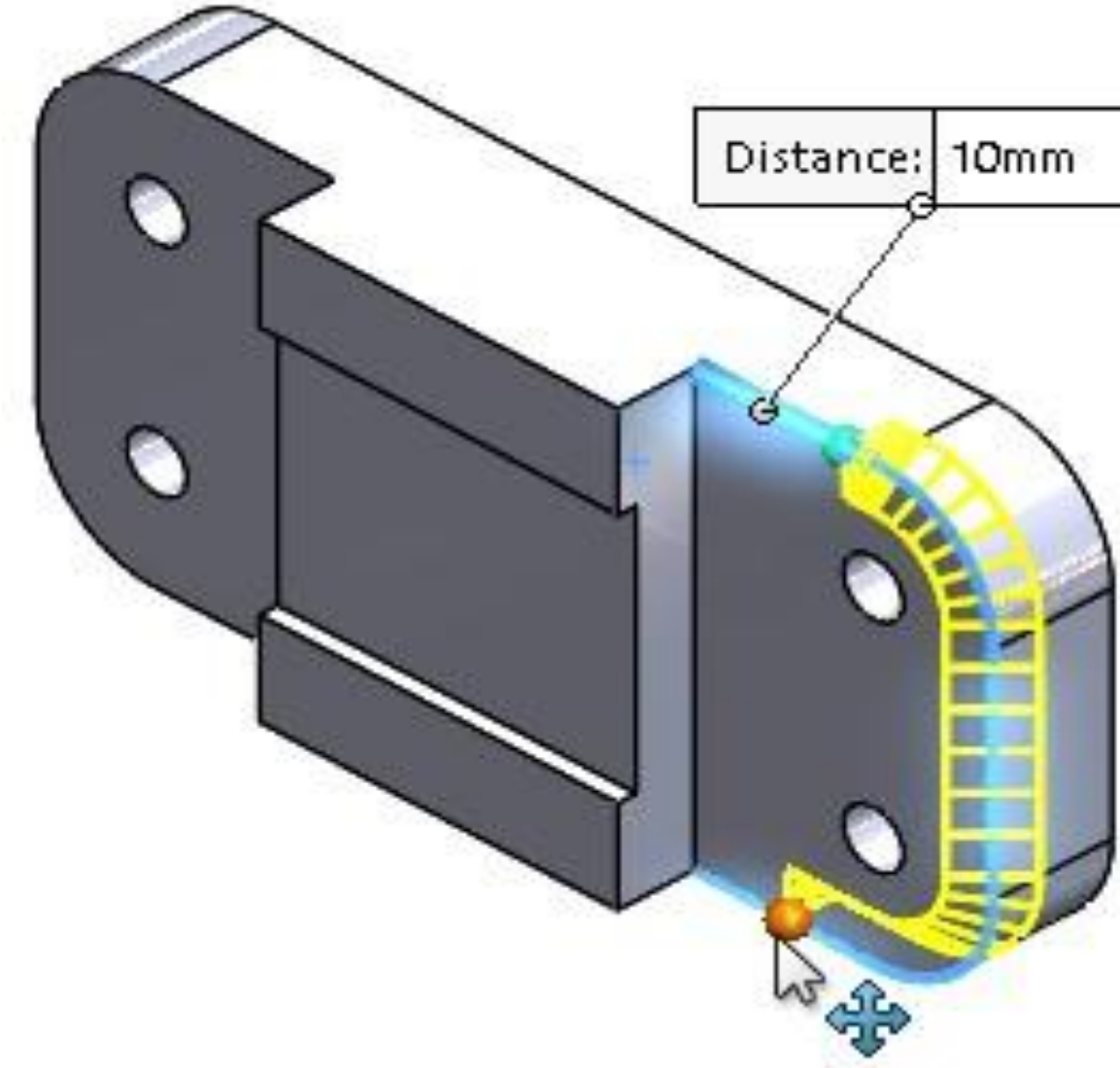
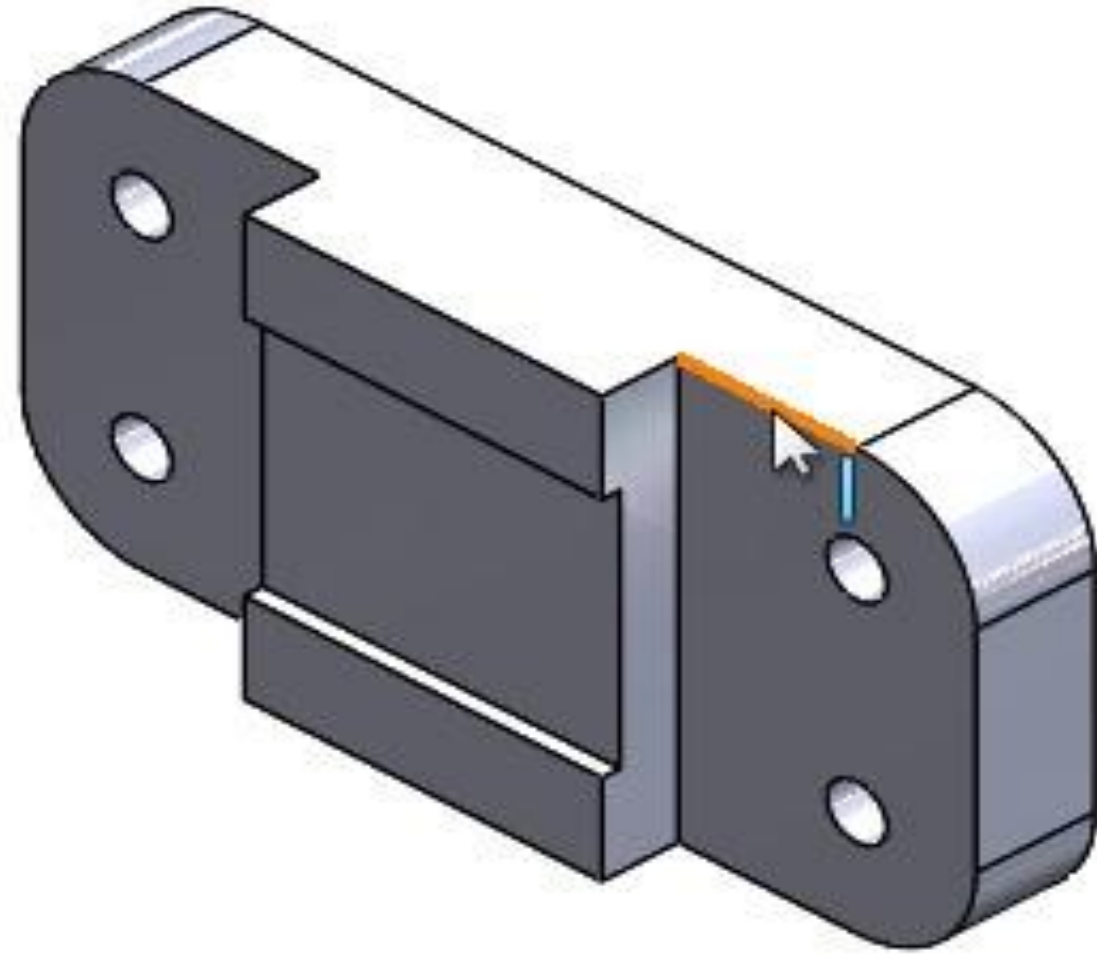
- Daha fazla çizim öğesi türü desteği
 - Spline'lar
 - Yuvalar
- Elle Ölçülendirme
 - Doğrudan ekrana yazarak ölçülendirme ekleyin

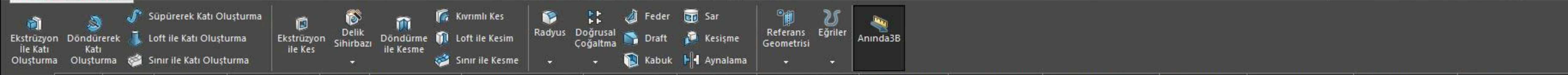


Kısmi Pahlar ve Radyuslar Oluřturma

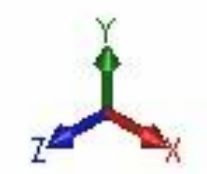
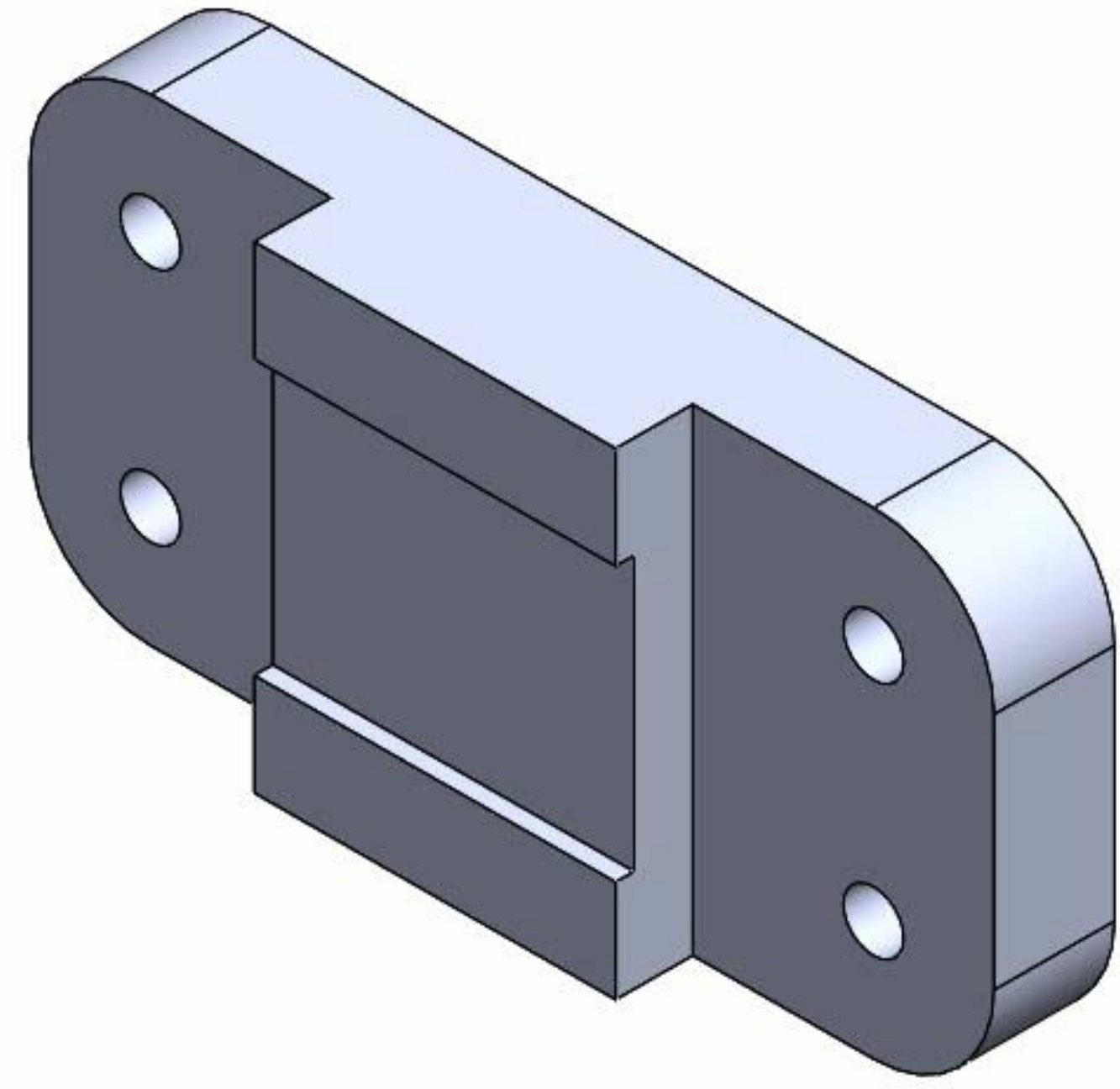
Model kenarları boyunca belirli uzunluklarla kısmi pahlar ve radyuslar oluşturabilirsiniz.

Özellikle kalıp işlerinde revizyon yapılması gerektiğinde oldukça zaman kazandıran bir komut.





- chamfer (Default <<Default>_Display Sta
- History
- Sensors
- Annotations
- Markups
- Katı Gövdeler(1)
- Malzeme <belirli değil>
- Front Plane
- Top Plane
- Right Plane
- Origin
- Boss-Extrude1
- Fillet1
- Boss-Extrude2
- Cut-Extrude1
- Cut-Extrude2



*izometrik



Objeleri Budama Geliştirmeleri

Budanmış objeleri yardımcı geometriye dönüştürebilir veya budama yaparken yardımcı geometriyi yok sayabilirsiniz. Bu, 2B ve 3B çizimler için yardımcı geometrinin işlenmesini iyileştirir.

Önceki sürümlerde, Objeleri Buda aracı tüm objeleri buduyordu ve bu da genelde çizimlerin eksik tanımlı olmasına neden oluyordu.



Budama

Mesaj

Objeleri budamak için, imlecinizi basılı tutarak objeler boyunca sürükleyin ya da bir obje ve sonra bir sınırlandırıcı obje ya da ekran üzerinde herhangi bir yeri seçin. Objeleri uzatmak için, üst karakter tuşunu basılı tutarak imlecinizi sürükleyin.

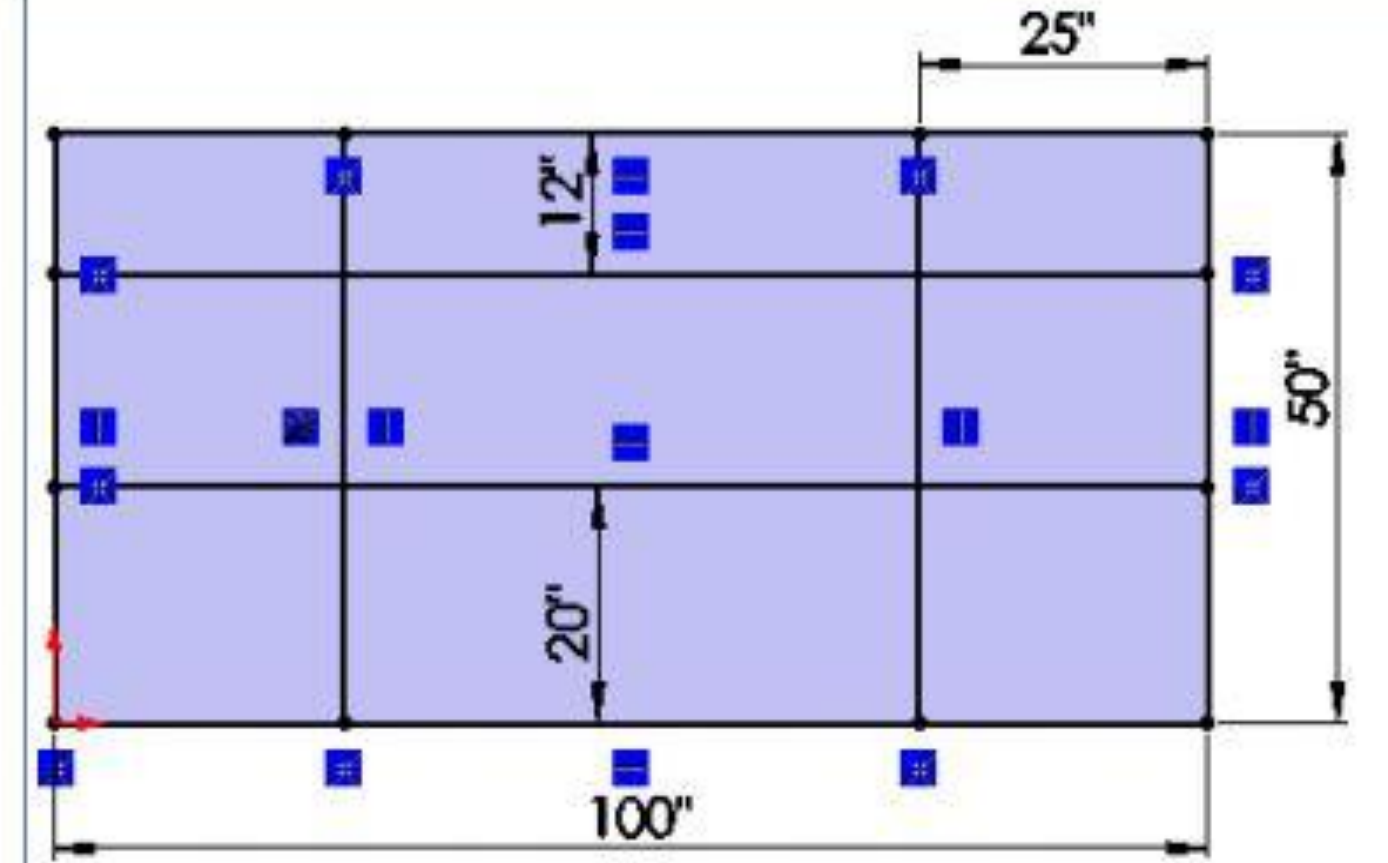
Seçenekler

- Toplu kırma
- Köşe
- İçeriden kırp
- Dışarıdan kırp
- En yakına kırp

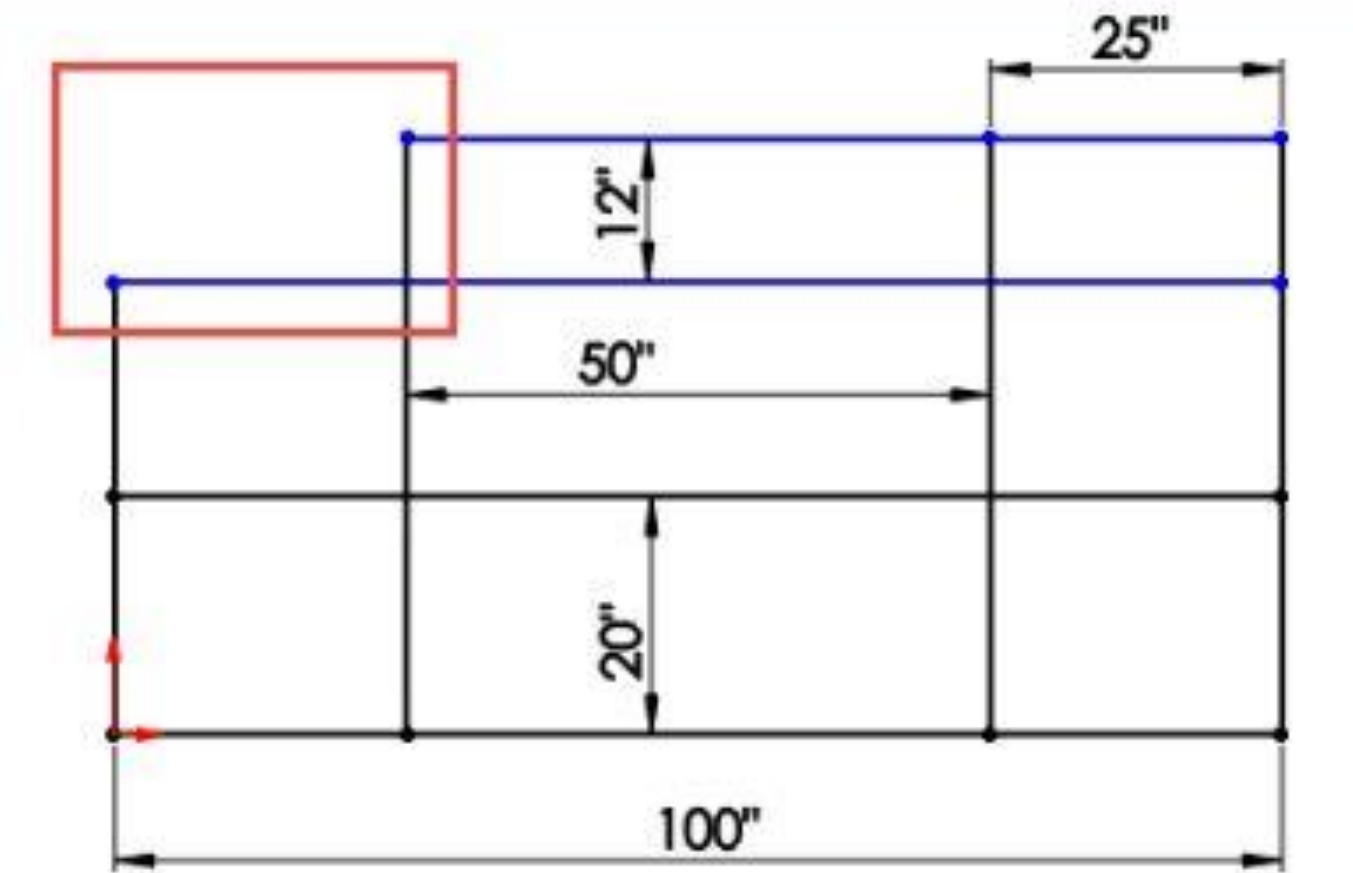
Kırılmış objeleri yardımcı geometri olarak tut

Yardımcı geometrinin kırılmasını yoksay

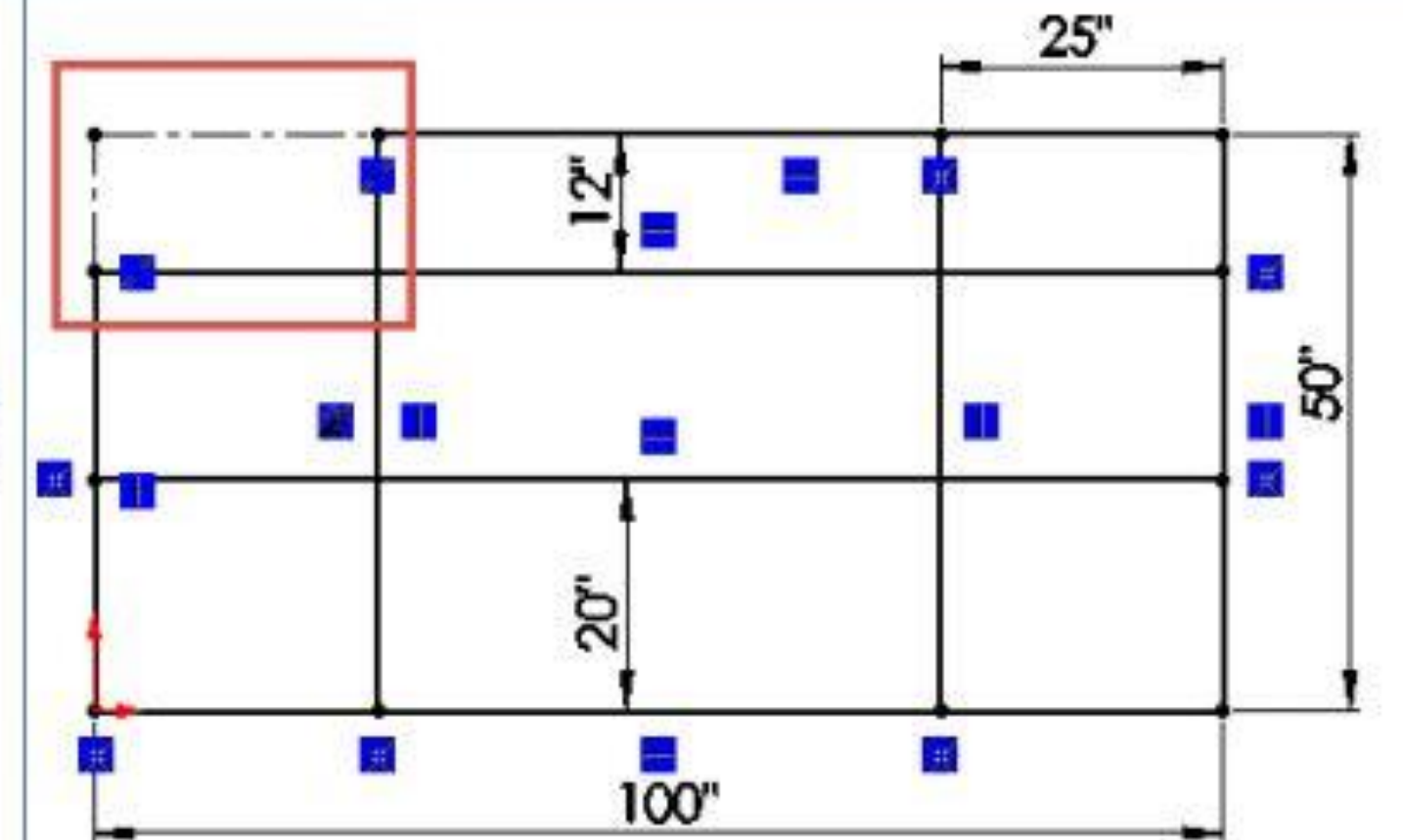
Kırılmadan önce



Kırılmış objeleri yardımcı geometri olarak tut seçeneği kaldırılmışken

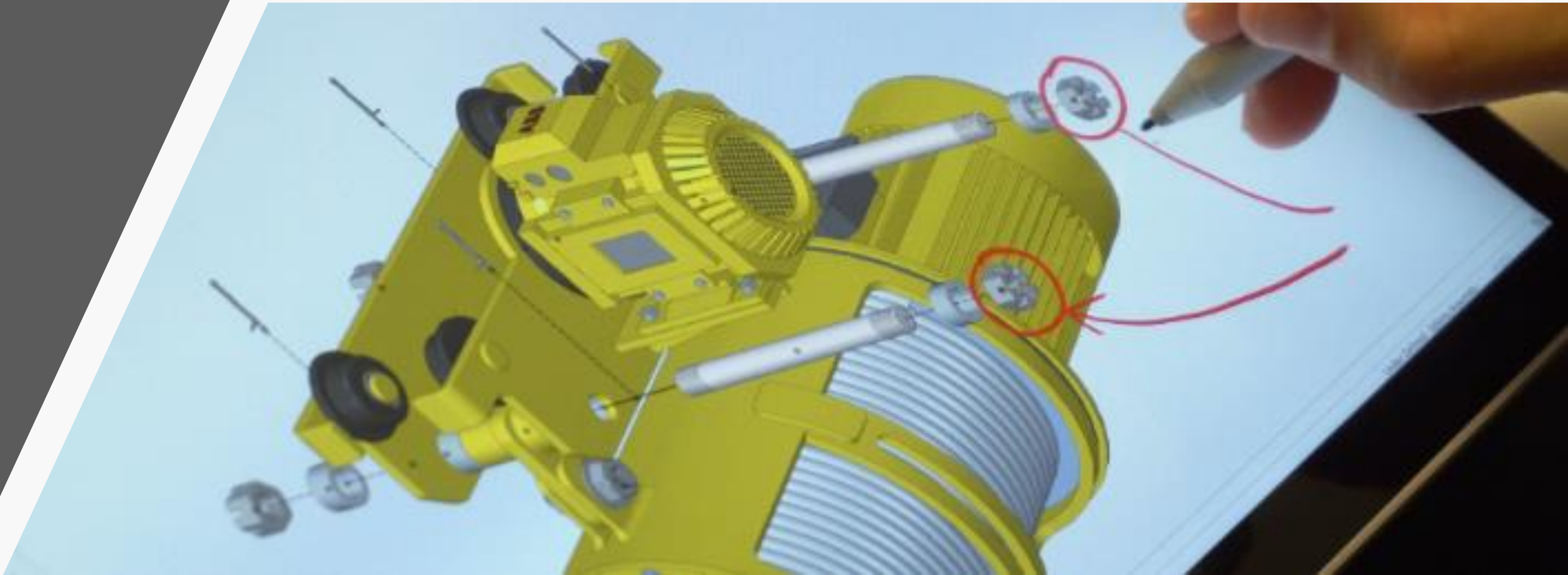
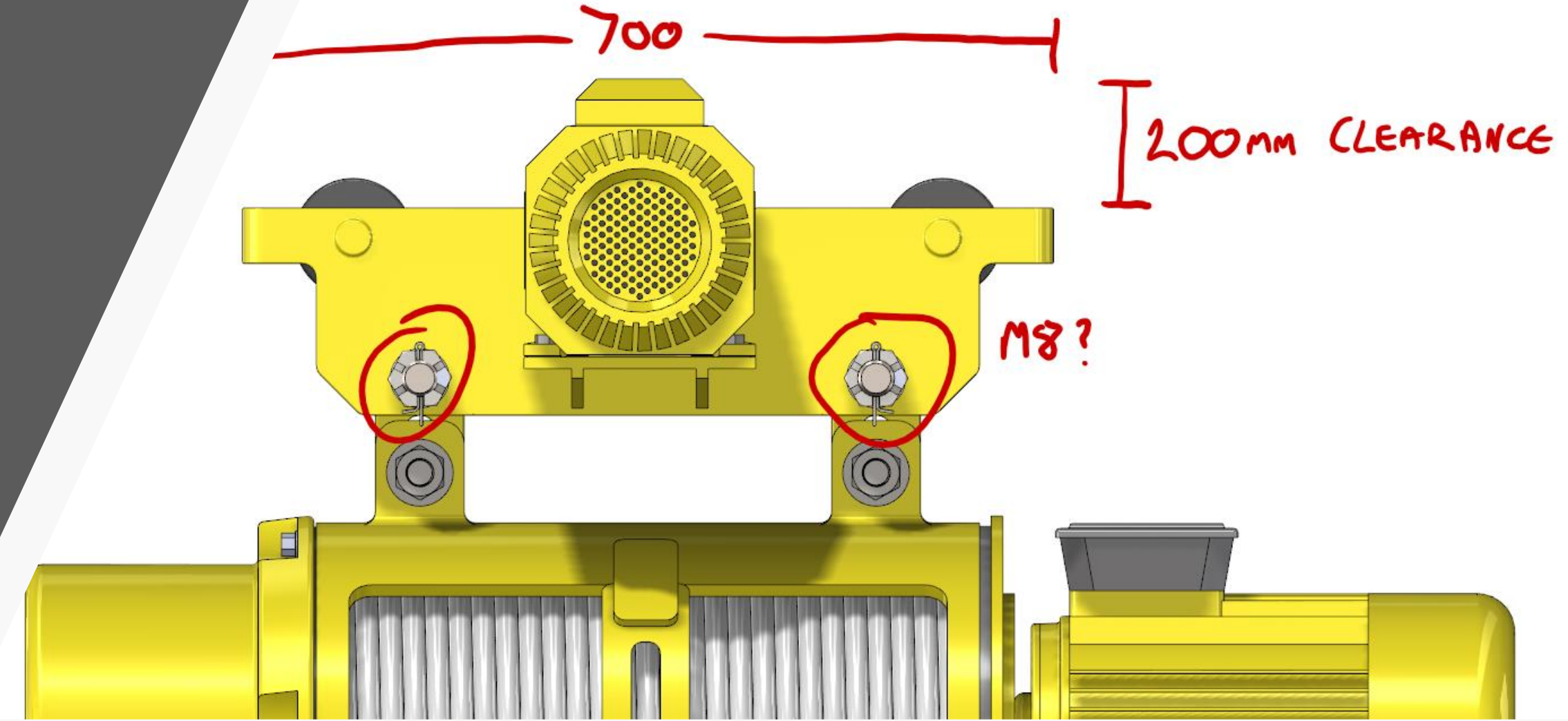


Kırılmış objeleri yardımcı geometri olarak tut seçeneği işaretlenmişken



3D İşaretleme

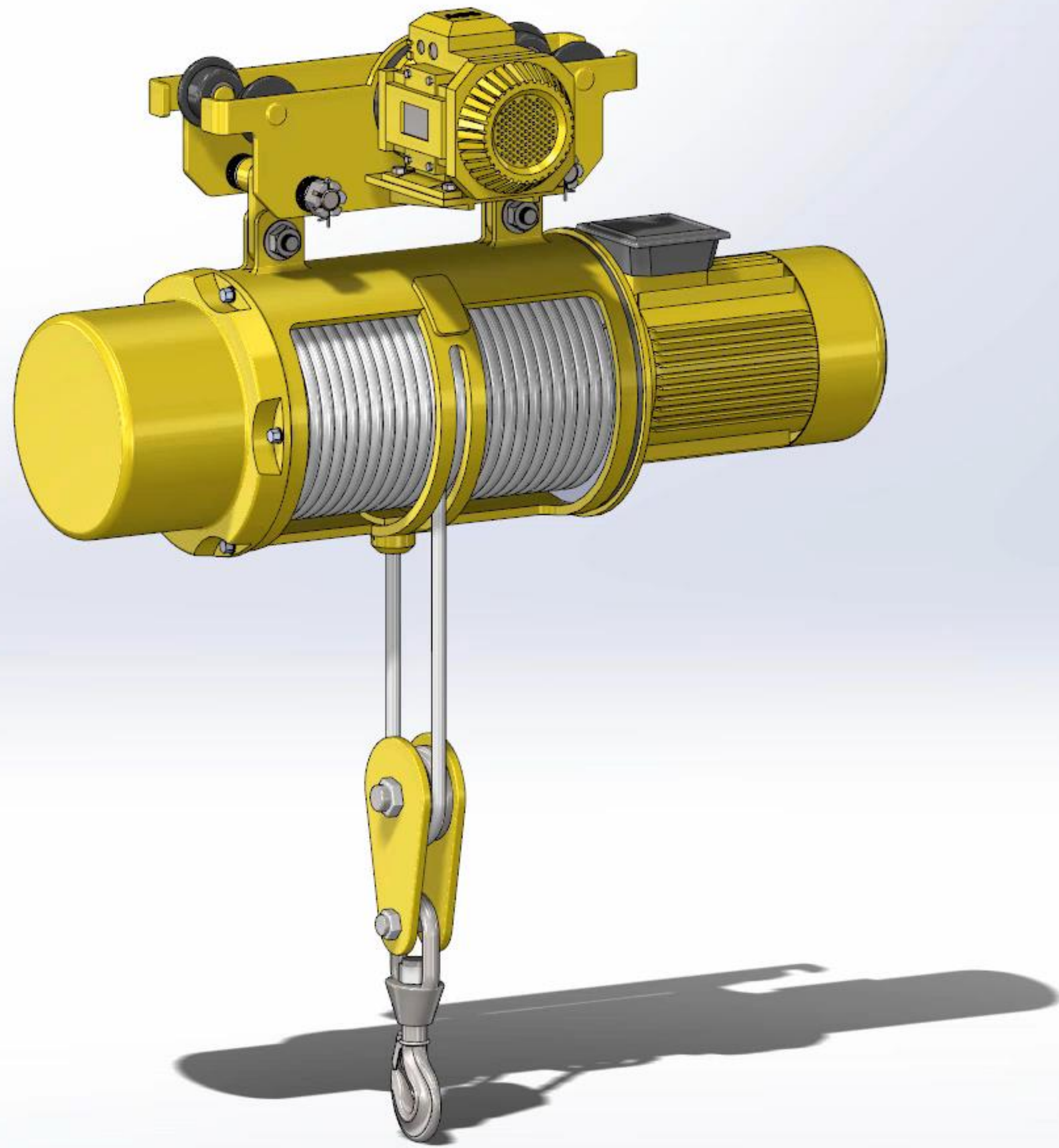
- Parça ve Montajlar üzerine serbest 3D notlar çizin
- 3D notları ekip üyeleriyle paylaşın





Assembly Sketch Evaluate

- Hoist Assembly
- History
- Sensors
- Annotations
- Markups
- Front Plane
- Top Plane
- Right Plane
- Origin
- (f) CABLE DRIVE<1>
- (f) MOTOR END PLATE<1>
- (f) CABLE GUIDE<1>
- (f) CABLE MOTOR<1>
- (f) SIDE PLATE-RH<1>
- (f) SIDE PLATE-LH<1>
- STUD 12.5 LONG(Default)(2)
- (f) TRANSVERSE MOTOR<1>
- RAIL WHEEL(Default)(4)
- PULLEY
- HARDWARE
- Mates



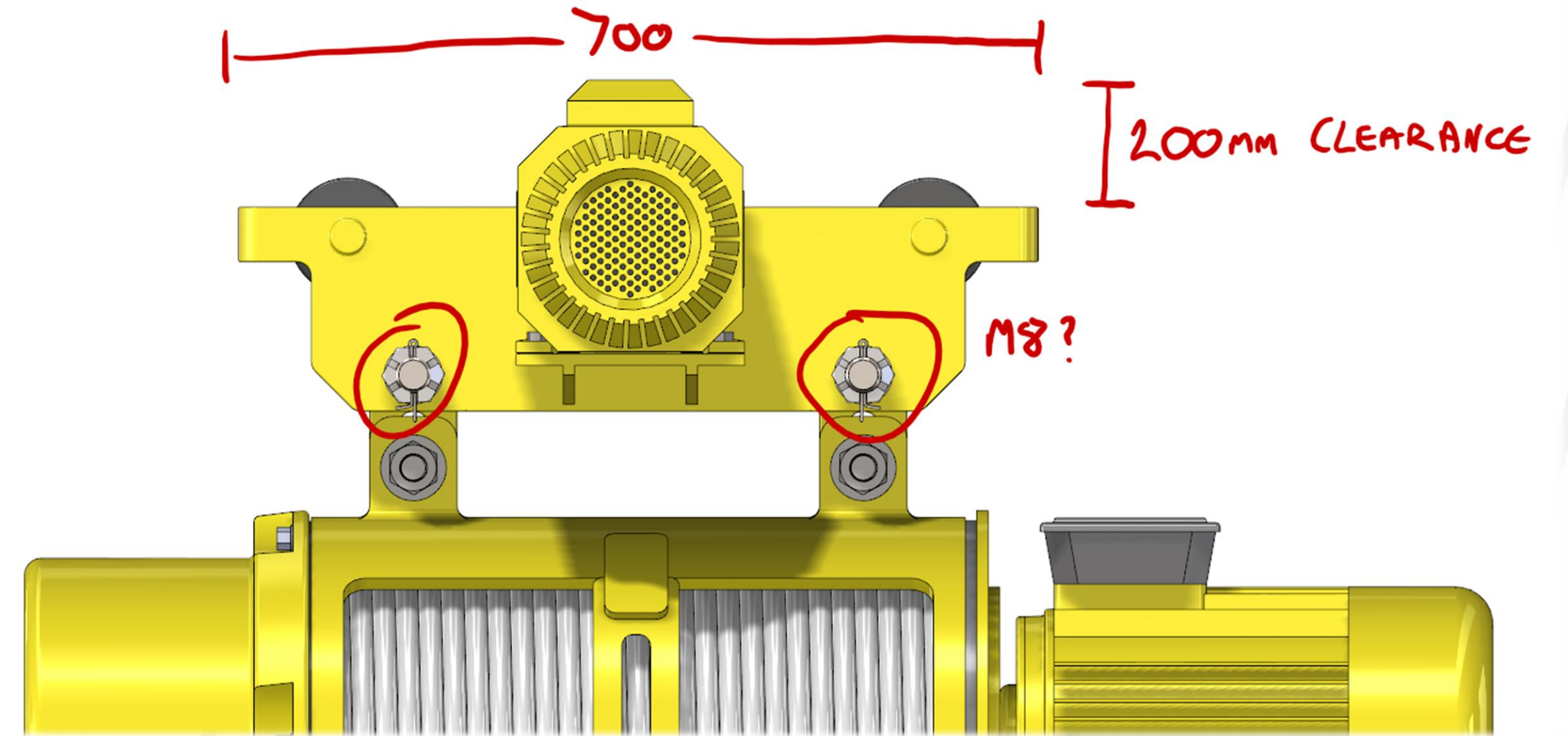
3D İşaretleme

Parça ve Montajlar üzerine serbest 3D notlar çizin

İşaretleme, modelle birlikte kaydedilir

3D notları ekip üyeleriyle paylaşın

Kağıt üzerine yazdırmaya daha az, tasarım üzerinde çalışmaya daha çok vakit ayırın



Büyük Tasarım Gözden Geçirme

Saniyeler içinde açılan montajlar

Gerekli verilerle çalışma

Yeni seçenekler ve iş akışları

Gözden geçirmenin
ötesinde özellikler



Teşekkürler